

# GIS im Werkdienst – einfache Planung mit grosser Wirkung



Gemeinde Baar  
Vortrag von Florian Bruderer





# Der Werkdienst



Team von 27 Personen



50 Strassenkilometer (+20 km Rad- und Fussweg)



1500 öffentliche Bäume



2400 Kandalaber



400 Abfallkübel



## Anpassbarkeit

Individuelle  
Bedürfnisse, keine  
standard Fachschale

## Echtzeit

Verfügbarkeit Mobile  
& Web

## PC Affinität

Intuitive Erfassung ist  
ein muss

## Raumbezug

Daten in Karten  
darstellbar

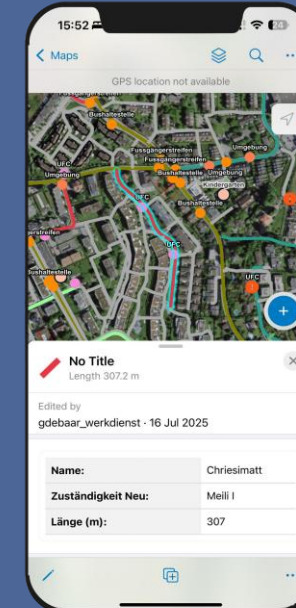
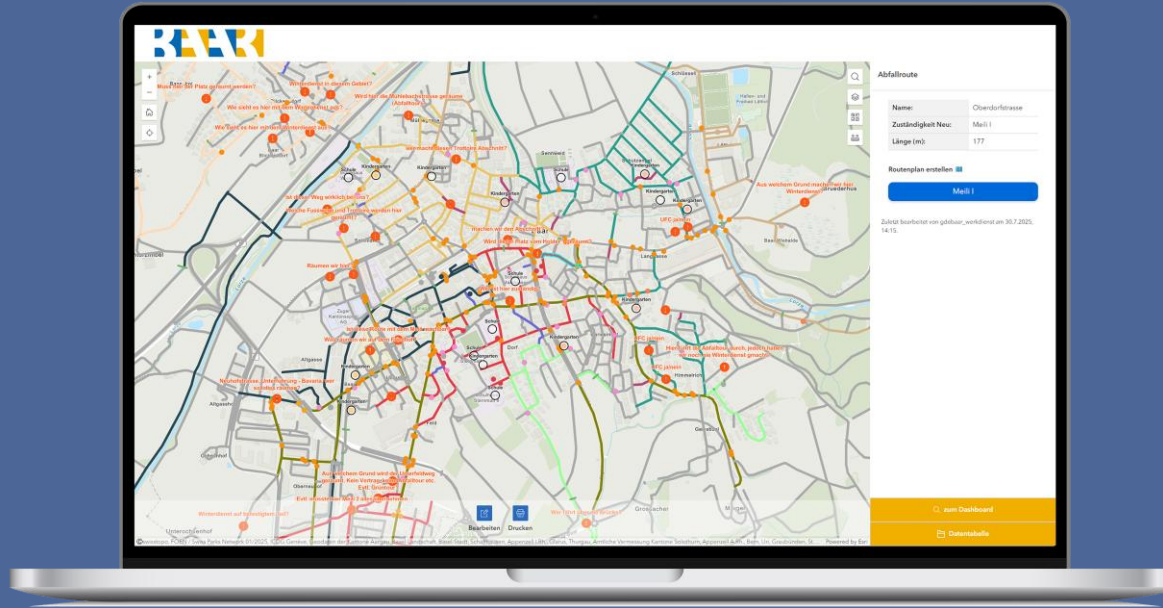


**Ausgangslage  
&  
Anforderungen**





# Mehrwerte & Durchgängigkeit



- ✓ Intuitive Anwendungen für alle
- ✓ Einfache und nachhaltige Digitalisierung
- ✓ Schnell und einfach Anpassbare Konfiguration
- ✓ Durch Updates von Esri immer am Zahn der Zeit

- ✓ Echtzeit auf Web und Mobile
- ✓ Alle Projekte in einer App
- ✓ Keine Anleitung nötig
- ✓ Zusammenarbeit mit Externen & Schnittstellen

# Einfacher & günstiger Einstieg



## Werkdienst Gemeinde Baar

Nutzung im Betrieb, Feedback



## YRGEO Solutions GmbH

Umsetzung Apps und Themen,  
Anpassungen



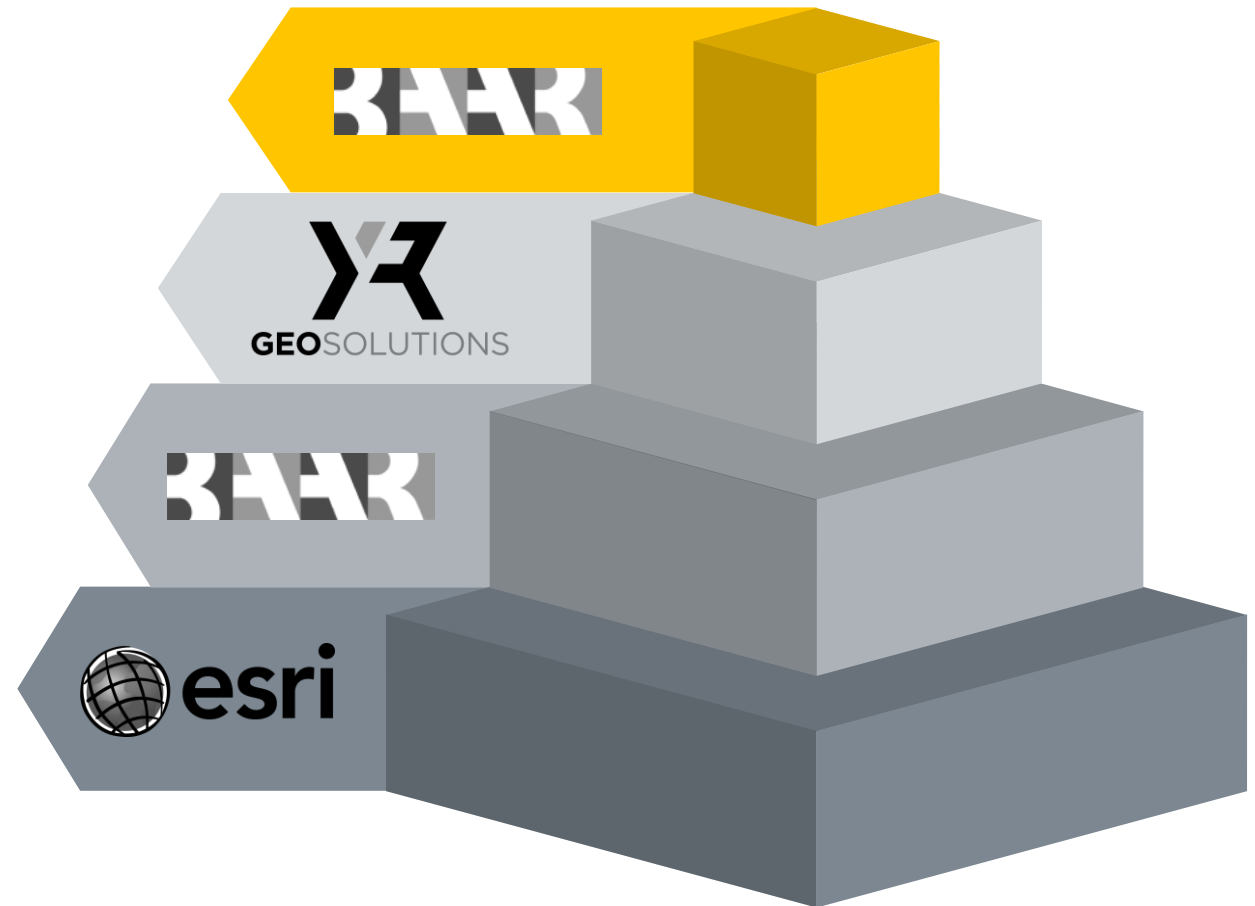
## Grundlagendaten

Aus der Raumplanung der  
Gemeinde Baar



## Esri Technologie

Aktuellste und innovative GIS  
Technologie, Updates



# Themenumsetzung & Fazit & Zukunft

August 2025  
**Strassenwischplan App**  
Umsetzung & Anpassungen

Mai 2025  
**Winterdienst App**  
Umsetzung & Anpassungen, Digitalisierung  
Routen, Start im Winter 2025/2026

Januar 2025  
**Baumpflege App / ArborX**

Migration von 2000 Bäumen, Individualisierung,  
Start der Nutzung im Büro & Feld

Ab Dezember 2025  
**Umsetzung weiterer Themen**